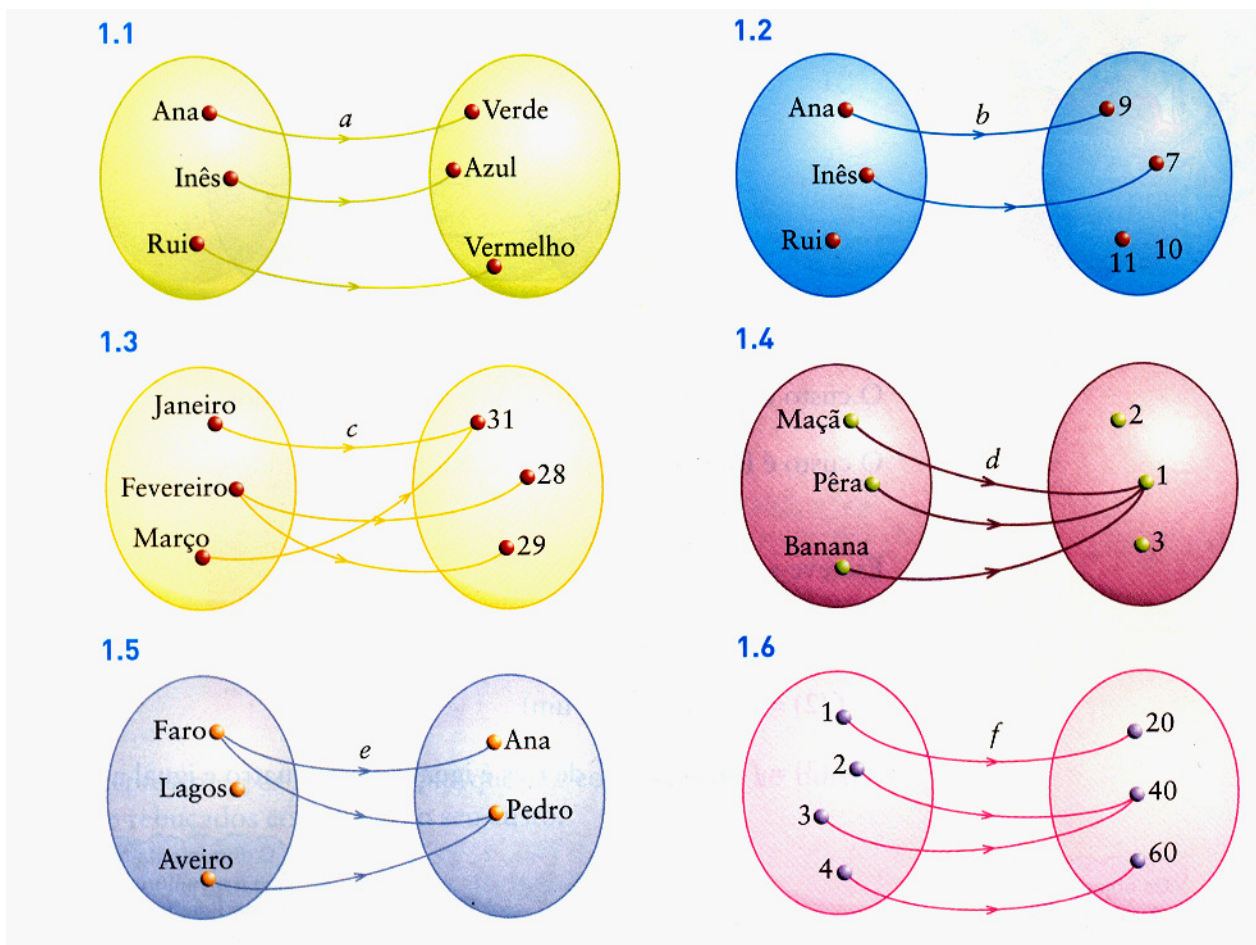


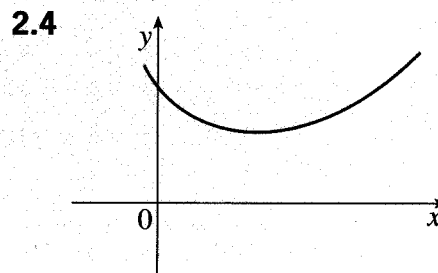
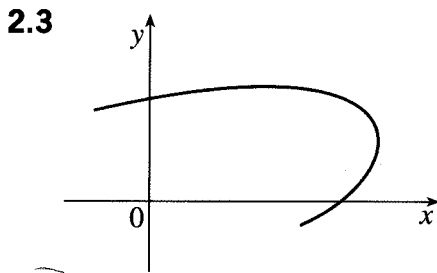
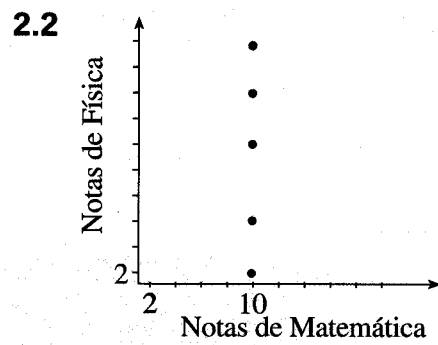
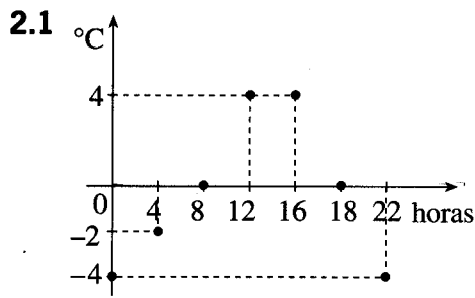
1.

(a) Para cada uma das seguintes correspondências diga se se trata ou não de uma função:



(b) Para cada uma das funções acima, indique o conjunto de chegada, o domínio e o contradomínio.

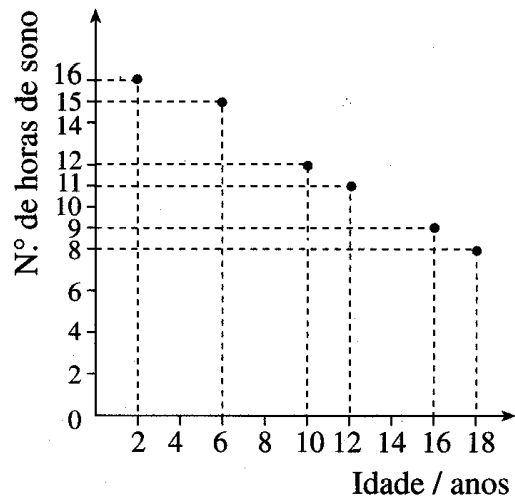
2. Dos seguintes gráficos quais representam funções?



3. Na figura está representada graficamente a função f que à idade faz corresponder o número de horas de sono.

3.1 De acordo com o gráfico indique:

- o número de horas que deve dormir o João que tem 12 anos;
- a idade da Joana, sabendo que precisa de dormir 9 horas.



3.2 Justifique que se trata de uma função.

3.3 Indique o domínio e o contradomínio.

3.4 Qual é a imagem de 6?

3.5 Qual é o objecto que tem por imagem 12?

3.6 Complete:

$$f(2) = \dots\dots ; \quad f(\dots) = 9.$$