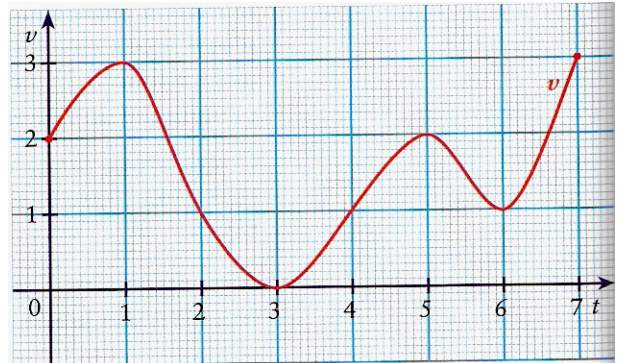


Numa experiência de laboratório registou-se a velocidade v , em metros por segundo, de um modelo de automóvel em função do tempo t , em segundos.

A função, v , está representada ao lado.

1. Para a função dada indica:

- a) O domínio;
- b) O contradomínio;
- c) Os zeros da função;
- d) Os intervalos de monotonia;
- e) Os extremos relativos da função;
- f) Os extremos absolutos da função;
- g) Os maximizantes;
- h) Os minimizantes;
- i) Se é contínua.



2. Constrói a tabela de variação da função.