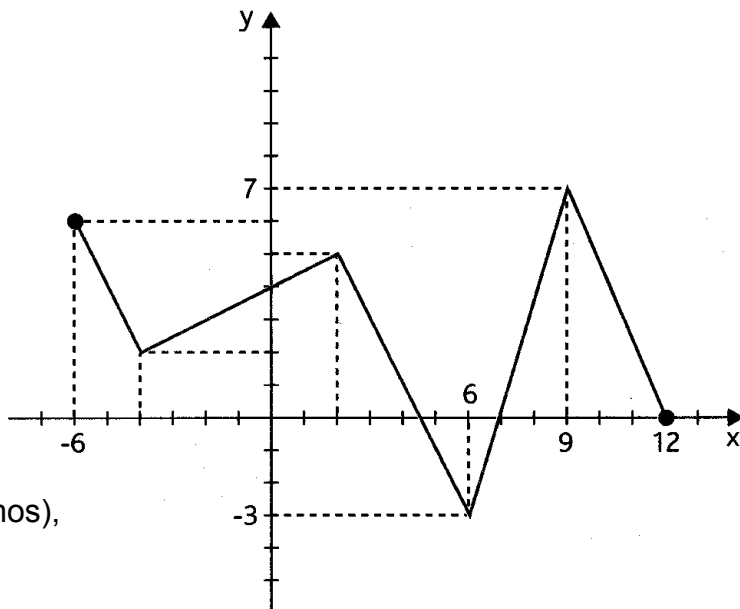


Exercício 1:

Considere a função f dada graficamente:

Indique:

- (a) O domínio e o contradomínio da função;
- (b) Os zeros da função;
- (c) Um intervalo em que a função seja negativa e outro onde seja positiva;
- (d) Os intervalos de monotonia.
- (e) Os extremos relativos (máximos e mínimos), se existirem.



Exercício 2:

Considere a função g dada graficamente:

Indica:

- a. O domínio e o contradomínio da função;
- b. A imagem de zero;
- c. O objecto que tem imagem zero;
- d. A parte do domínio onde g é não negativa;
- e. A função g é contínua?
- f. Estuda a função quanto à monotonia e existência de extremos relativos.
- g. Resolva as seguintes condições:
 - $g_1. g(x) = -3;$
 - $g_2. -3 < g(x) \leq 2;$
 - $g_3. g(x) \cdot g(3) < 0.$

