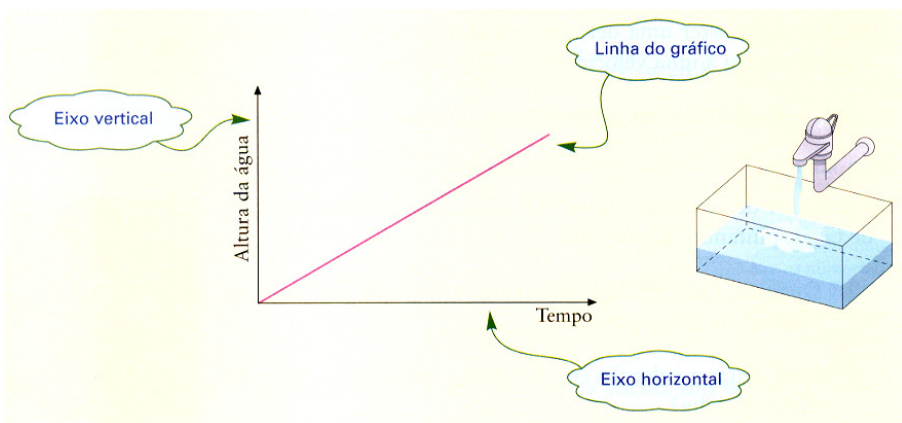


Os gráficos podem ser utilizados para transmitir informação dos mais variados tipos. Mas há algumas características comuns a todos os gráficos.

Os gráficos têm dois eixos e em cada um deve ser colocada a informação necessária de modo a podermos observar a forma como se relacionam as duas variáveis (grandezas) em análise, através da linha do gráfico.

Existem vários tipos de gráficos: os poligonais (representados por uma "linha"), os de barras, os circulares, entre outros. Os gráficos de barras e os gráficos circulares são os que surgem nas nossas facturas de luz e água, por exemplo. Também as sondagens que aparecem nas revistas, jornais e na televisão contemplam este tipo de gráficos.



Faça uma leitura e análise dos gráficos que lhe são apresentados, respondendo às questões que se seguem:

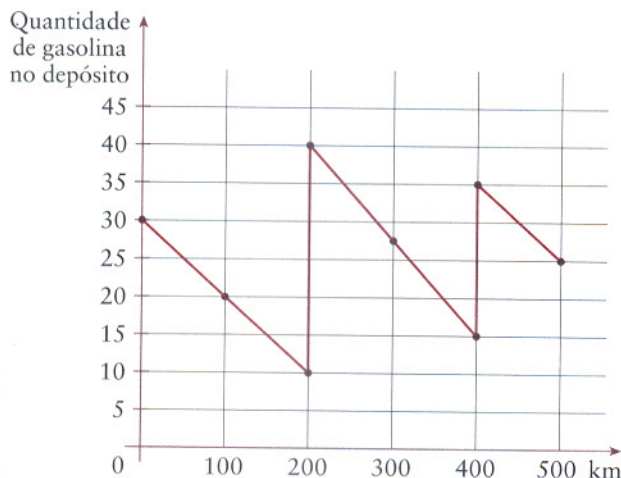
1. O Vítor foi de automóvel para o Algarve passar férias. Foi atento à quantidade de gasolina do depósito do carro. O gráfico seguinte mostra a informação recolhida ao longo da viagem.

1.1 Com quantos litros de gasolina iniciou e terminou a viagem?

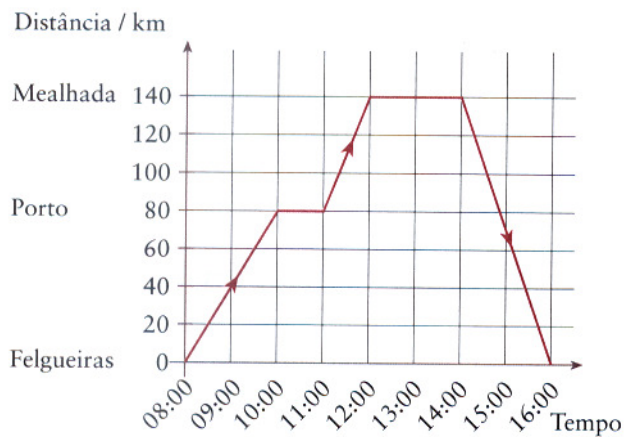
1.2 Quantas vezes meteu gasolina no carro e quanto meteu de cada vez?

1.3 Quantos litros de gasolina gastou na viagem?

1.4 Qual foi a média de gasolina gasta por cada 100 km?



2. O gráfico mostra uma viagem de ida e volta do Pedro que foi de Felgueiras à Bairrada, na Mealhada, comer leitão.



2.1 A que horas saiu de casa e a que horas chegou?

2.2 Quanto tempo levou a chegar de Felgueiras ao Porto?

2.3 Quantas vezes parou o Pedro?

2.4 Quanto tempo parou o Pedro na Mealhada?

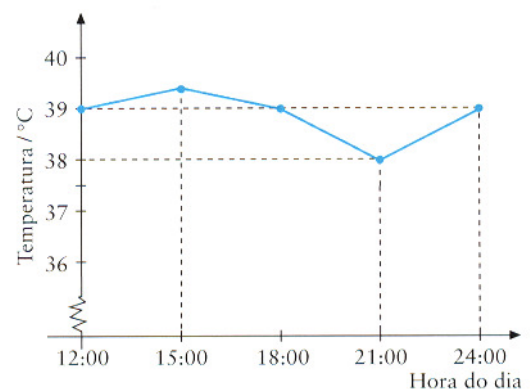
2.5 A que horas o Pedro esteve a 40 Km de Felgueiras?

2.6 Na viagem de regresso a que velocidade viajou o Pedro?

3. O gráfico mostra a evolução da temperatura de um doente.

3.1 Durante quanto tempo foi registada a temperatura?

3.2 Em que período do dia a temperatura baixou?



3.3 O doente tomou um medicamento para baixar a temperatura. Na sua opinião, tomou o medicamento antes ou depois das 15 horas? Justifique a sua resposta.

4. O gráfico mostra a evolução da temperatura ao longo de um dia.

4.1 Qual foi a temperatura às 8 horas?

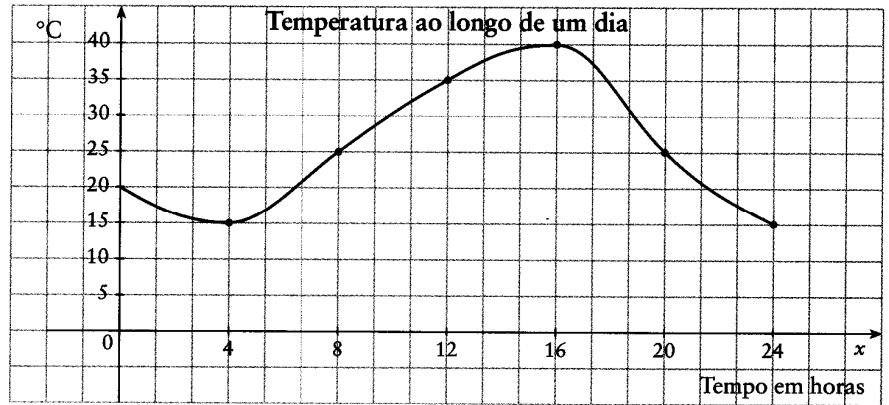
4.2 A que horas a temperatura foi de 25 °C?

4.3 Em que período do dia a temperatura subiu?

4.4 Qual foi a temperatura mais alta?

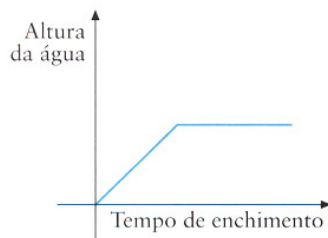
4.5 A que horas a temperatura foi mais baixa?

4.6 Qual foi a variação da temperatura durante o dia?

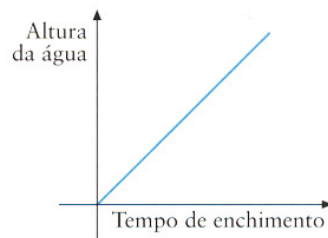


5. Observe os seguintes gráficos e justifique qual deles se adapta à situação descrita.

5.1 A Ana colocou a panela debaixo da torneira de água.

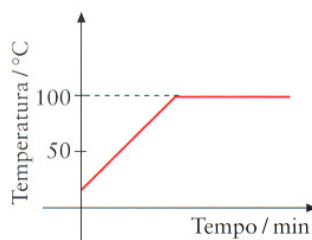


(A)

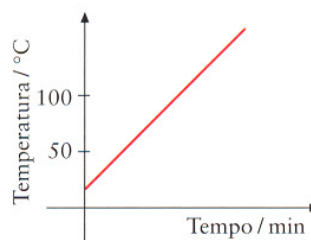


(B)

5.2 A Ana colocou a panela ao lume e deixou ferver a água durante algum tempo.

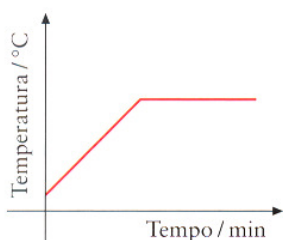


(A)

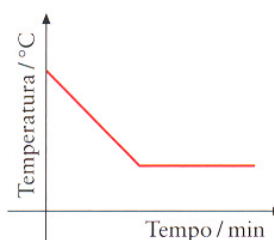


(B)

5.3 A Ana deixou arrefecer a água.



(A)



(B)